

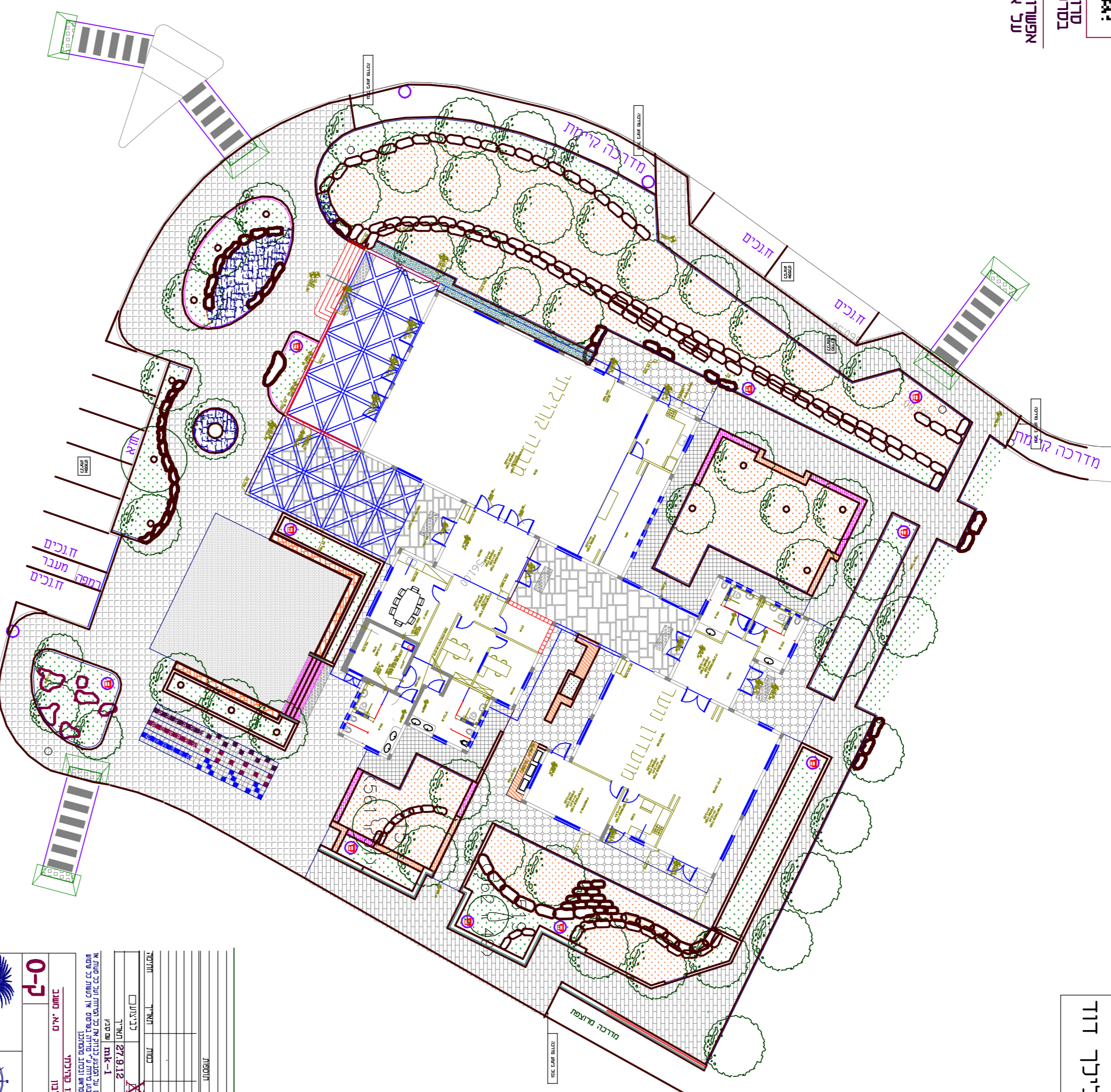
נתיב ומסלול
מבוססות על עקרונות
למסלול ארוך
המסלול
המסלול
המסלול
המסלול



המרכז הקהילתי - לבנו

ת.א.מ.שגב

תכנון-נוף: ליילך דוד

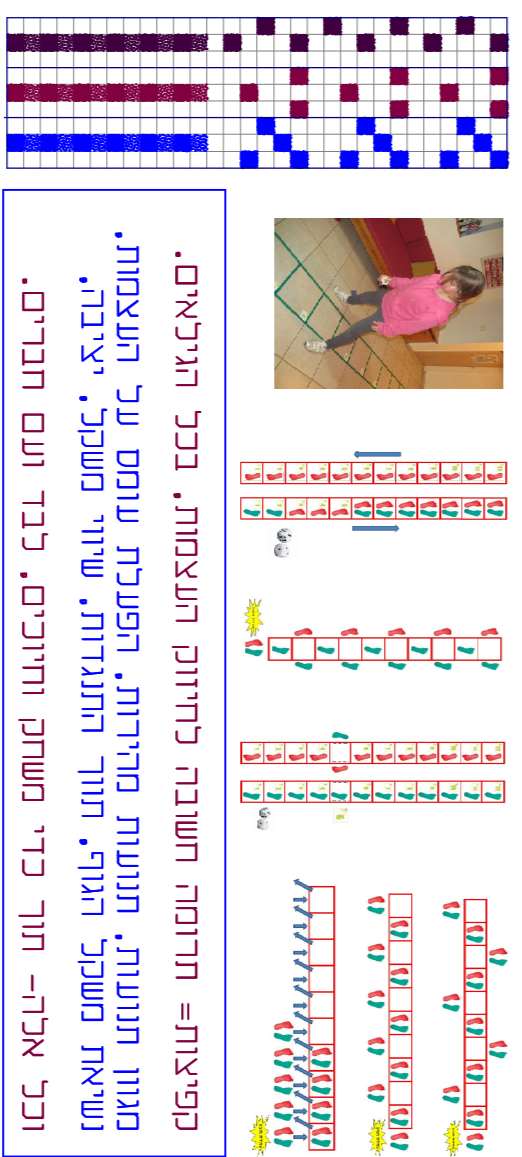


הפרויקט

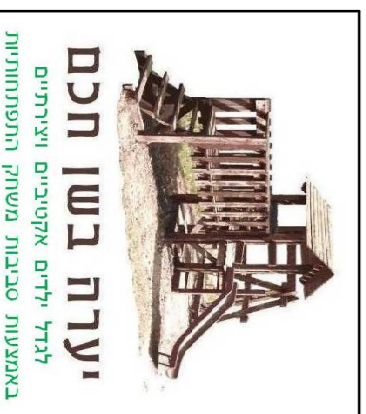
עבודה משותפת בתוך הפרויקט

תעודת	
מסמך	
תאריך	
מספר	
מחיר	
תאריך	
מספר	
מחיר	
תאריך	
מספר	
מחיר	
תאריך	
מספר	
מחיר	
תאריך	
מספר	
מחיר	
תאריך	
מספר	
מחיר	

פרויקט : **לבנו**
תכנון : **ליילך דוד**
תאריך : **27.9.12**



במשטח שנותן לראשן פני, עבוד רכב חידוש
נרצף באריחים זהים לאריחי הרצף מסמכי. אך בגוונים שונים.
והיצור הזמנה לשפת אפשויות של משחוקים וקפיצות.
לפי הצעות שתוכלו לראות במרטון, ולפי הדמיון והיצוריות ששלכם.



בשורה משותפת
ליילך וערה
מכינה פעולה
נתן מושח

העבודה מתרחשת לפי תוכנית האמון למבנה המרכז הקהילתי של הירושב.
מבנה המרכז נבנה בימים אלו.
והוא כולל את מעדון החברים, מעדון הנוער, ואת משרדי הירושב.
פיתוח גיליון השאיפה.
כולל את כל שטחי החוץ, וכן גם את שטחי הפטיו המעבירים הפנימיים.
כמ"כ, הוא כולל גם שטחי גינת עבור פעילות הנוער.
העבודה כוללת גם מעברים ציבוריים בין חלקי הירושב, מדרכה היקפית חדשה,
המשלילה את המדרכה הפנימית, והמדרת כיסות חדשות לתוך המעדון.
פרויקט המבנה והגן שמסביבו.
שטח האחר: כ- 3 דונם.
המוסד: הועד, ומוסדות הירושב.



ליילך דוד - ארגונומית ומתכנתת נוף
שרד יניר גמנון
מחשבוש עובד
תל 04 5998932
מח 054 5998832
תל 04-5998172
מחיל 04-5998172
מחיל 04-5998172
מחיל 04-5998172
מחיל 04-5998172